

Fördermöglichkeiten für effiziente Technologien bei Biogasanlagen

BAFA-Förderprogramm Energieeffizienz in der Wirtschaft (EEW)



Quelle: © stock.adobe.com/Robert Kneschke

Struktur EEW

☀️ Aufgeteilt in 5 Module

- ☀️ Modul 1: Querschnittstechnologien
- ☀️ Modul 2: Prozesswärme aus Erneuerbaren Energien
- ☀️ Modul 3: MSR, Sensorik und Energiemanagement-Software
- ☀️ Modul 6: Elektrifizierung von Kleinst- und Kleinen Unternehmen
- ☀️ Modul 4: Energie- und ressourcenbezogene Optimierung von Anlagen und Prozessen
- ☀️ Modul 5: Transformationskonzepte

festgelegte Maßnahmen
nach Mindestkriterien

Technologieoffen,
CO₂-Einsparung durch
Berechnung

Antragstellung als Direktzuschuss (BAFA) oder Kredit (KfW)

Antragsberechtigt



- ☀️ Private Unternehmen
- ☀️ Kommunale Unternehmen
- ☀️ Contractoren

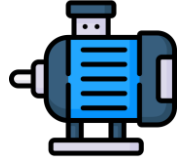


- ☀️ Maßnahmen, die die landwirtsch. Primärproduktion betreffen (außer Modul 2)
- ☀️ Maßnahmen die gesetzlich gefordert sind
- ☀️ Maßnahmen die nach EEG oder KWKG gefördert werden können

Definition: Kleines Unternehmen (KU)

- ☀️ Kleine Unternehmen sind Unternehmen, die
- ☀️ • weniger als 50 Mitarbeiter und
- ☀️ • einen Jahresumsatz oder eine Jahresbilanzsumme von höchstens 10 Mio. Euro haben.

Modul 1: Querschnittstechnologien



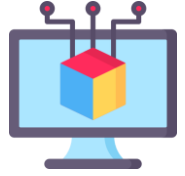
- ☀ Elektrische Motoren
- ☀ Pumpen (elektrisch)
- ☀ Ventilatoren
- ☀ Drucklifterzeuger
- ☀ Wärmeübertrager zur Abwärmenutzung
- ☀ Thermische Isolierung von Anlagen
- ☀ Effizienzkriterien müssen erfüllt sein
- ☀ Förderhöhe: KU 50%
- ☀ Mindestinvestition 2.000€
- ☀ Antragstellung kann selbstständig erfolgen

Modul 2: Prozesswärme aus EE



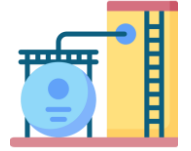
- ☀️ Solarkollektoranlagen
- ☀️ Wärmepumpen
- ☀️ Biomasseanlagen (NAWARO, pflanzliche Abfälle)
 - ☀️ Inkl Speicher, Anbindung, notwendige Baumaßnahmen
- ☀️ Effizienzkriterien müssen erfüllt sein
- ☀️ Wärme muss >50% als Prozesswärme genutzt werden
- ☀️ Förderhöhe: KU: 65%
- ☀️ Antragstellung kann selbstständig erfolgen

Modul 3: MSR, Sensorik und EM-Software



- ☀ Software für EM
- ☀ Sensoren für Einbindung in EMS
- ☀ MSR zur Beeinflussung des Prozesses, mit dem Ziel Energieeinsparung
- ☀ Alle Komponenten müssen im Bezug zum EMS stehen
- ☀ Förderhöhe: KU 50%
- ☀ Antragstellung kann selbstständig erfolgen

Modul 4: Optimierung Anlagen und Prozesse



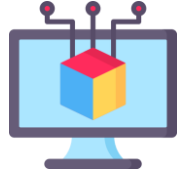
- ☀ Technologieoffen
- ☀ Bsp Biogasanlagen
 - ☀ Rührwerke
 - ☀ Tragluftdächer/Folienhauben
 - ☀ Einbringtechnik
- ☀ Nachweis CO₂-Einsparung durch Einsparkonzept
- ☀ Förderhöhe:
 - ☀ KU: 1200€ je eingesparter Tonne CO₂, max. 50%
- ☀ Einsparkonzept muss durch eingetragene*n Energieberater*in erfolgen
- ☀ Amortisationszeit >3 Jahre!

Quelle: Biogas Hochreiter



Quelle: Baur Folien GmbH

Modul 6: Elektrifizierung



- ☀️ Austausch von fossil betriebenen Anlagen durch elektrisch angetriebene
- ☀️ Anlage muss seit mind. 5 Jahren in Betrieb sein
- ☀️ Bei landwirtschaftl. Betrieben Förderung nur nach AGVO möglich
- ☀️ Nur für kleine Unternehmen
- ☀️ Alle Komponenten müssen im Bezug zum EMS stehen
- ☀️ Förderhöhe: 33% (De-Minimis)
20 % (AGVO)
- ☀️ Antragstellung kann selbstständig erfolgen

Außerdem Wichtig

- ☀️ Beauftragungen und Arbeiten dürfen erst nach Erhalt des Zuwendungsbescheids erfolgen (bis 31.12.2023: bereits nach antragstellung möglich) !
- ☀️ De-Minimis Grenze: Max. 200 T€ Fördermittel in zurückliegenden 2 STJ + Antragsjahr
- Sonst AGVO: Förderung der Investitionsmehrkosten

Danke für eure Aufmerksamkeit



renergie Allgäu e.V.
Adenauerring 97
87439 Kempten
www.renergie-allgaeu.de

- Felix Hofele
- 29 Jahre
- M.Eng. Energietechnik
- Tel. 0831 / 5262680-33
- Fax. 0831 / 5262680-19
- Email: felix.hofele@renergie-allgaeu.de





Vielen Dank

renergie Allgäu e.V.
Adenauerring 97
87439 Kempten
Tel. 0831 / 5262680-20
Fax. 0831 / 5262680-19
Email: ih@renergie-allgaeu.de
www.renergie-allgaeu.de